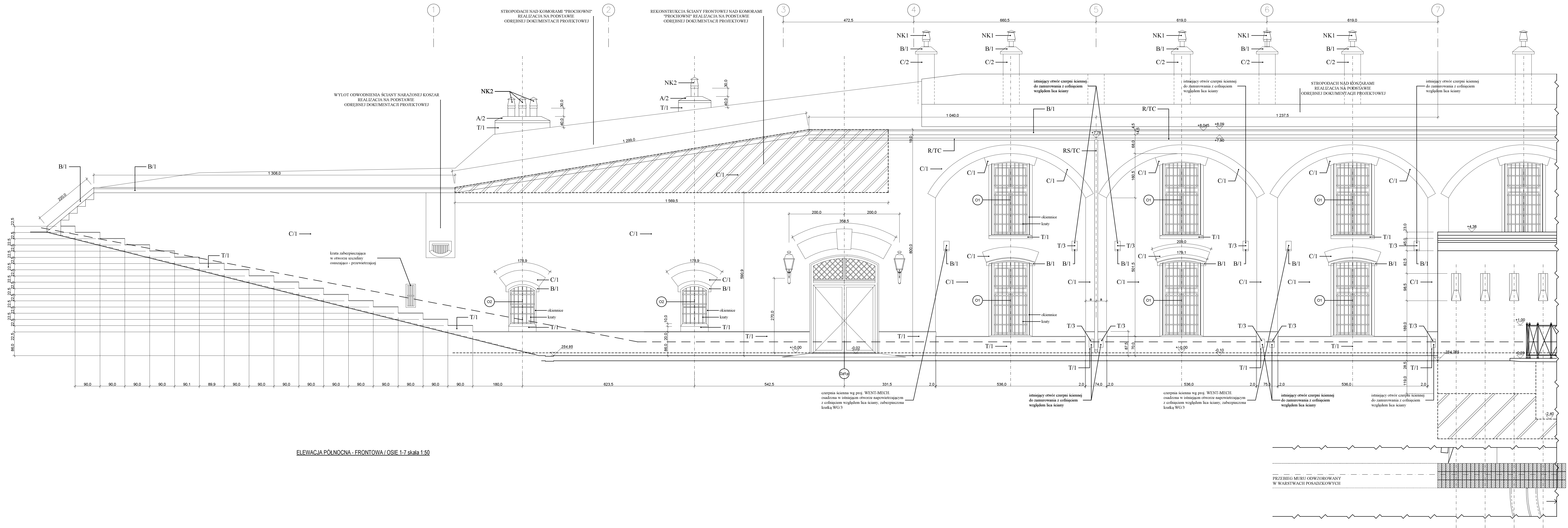


REWITALIZACJA FORTU NR 52 "BOREK" PRZY ULICY FORTECZNEJ W KRAKOWIE



ELEWACJA PÓŁNOCNA - FRONTOWA / OSIE 1-7 skala 1:50

LEGENDA:

- T/1 _ TYNK SZACHETNY WAPIENNO - PIASKOWY Z DODATKIEM BIAŁEGO CEMENTU (DOBÓR FRAKCJI PIASKU MUSI ZAPEWNIĆ UZYSKANIE FAKTURY ZŁOŻONEJ Z HISTORYCZNAJ, ZABEZPIECZONY PREPARATAMI HYDROFOBIZACYJNYMI)
- T/2 _ TYNK SZACHETNY WAPIENNO - PIASKOWY Z DODATKIEM BIAŁEGO CEMENTU, BONIE FAZOWANE LICO O FAKTURZE MŁOTKOWANEJ SZYFOWANEJ, ZABEZPIECZONY PREPARATAMI HYDROFOBIZACYJNYMI
- T/3 _ TYNK WAPIENNO - PIASKOWY Z DODATKIEM BIAŁEGO CEMENTU MALOWANY FARBA NA SPOWIE KRZEMANOWYM W KOLORZE CIEMNOSZARYM (RAL 7039), ZABEZPIECZONY PREPARATAMI HYDROFOBIZACYJNYMI
- T/4 _ TYNK CIENKOWARSZTOWY AKRYLOWY BARWIONY W MASIE KOLOR - CIEMNOSZARY (RAL 7039)
- B/1 _ BETON, KOLOR NATURALNY, POWIERZCHNIA O STRUKTURZE GŁADKIEJ, ZABEZPIECZONA PREPARATAMI HYDROFOBIZACYJNYMI
- C/1 _ CEGŁA CERAMICZNA (HISTORYCZNA) W UKŁADZIE GŁÓWKOWYM, KOLOR NATURALNY, SPONOWNANA SPOŃĄ WKŁĘSLĄ - POLWAŁEK, MALOWANA W KOLORZE CZARNYM, SZALENIE KOLORYSTYCZNE WĄTKU CEGLANEGO ZA POMOCĄ SPECJALISTYCZNEJ FARBY REKONWALCJI NA SPOWIE KRZEMANOWYM, KOLOR NATURALNY, SPONOWNANA SPOŃĄ WKŁĘSLĄ - POLWAŁEK, MALOWANA W KOLORZE CZARNYM, SCIANA ZABEZPIECZONA PREPARATAMI HYDROFOBIZACYJNYMI
- C/2 _ CEGŁA CERAMICZNA O WYMIARACH 20x14x6,5cm W UKŁADZIE GŁÓWKOWYM, KOLOR NATURALNY, SPONOWNANA SPOŃĄ WKŁĘSLĄ - POLWAŁEK, MALOWANA W KOLORZE CZARNYM, SZALENIE KOLORYSTYCZNE WĄTKU CEGLANEGO ZA POMOCĄ SPECJALISTYCZNEJ FARBY REKONWALCJI NA SPOWIE KRZEMANOWYM, KOLOR NATURALNY, SPONOWNANA SPOŃĄ WKŁĘSLĄ - POLWAŁEK, MALOWANA W KOLORZE CZARNYM, SCIANA ZABEZPIECZONA PREPARATAMI HYDROFOBIZACYJNYMI
- C/3 - OKŁADZINA Z CEGŁY CERAMICZNEJ GRUBOŚCI 35mm - O WYMIARACH 14x6,5cm W UKŁADZIE GŁÓWKOWYM, KOLOR NATURALNY, SPONOWNANA SPOŃĄ WKŁĘSLĄ - POLWAŁEK, MALOWANA W KOLORZE CZARNYM, SCIANA ZABEZPIECZONA PREPARATAMI HYDROFOBIZACYJNYMI
- R/TC - RYNNA, RURA SPUSZTOWA Z BLACHY TYTANOWO - CYNKOWEJ, UCHWYTY STALOWE MALOWANE W KOLORZE CZARNYM (RAL 9004)
- R/SN - RURA SPUSZTOWA ZE STALI NIERDZEWNEJ KWASOODPORNEJ (POLEROWANEJ)
- BLZ-1 - BARIERA "MOSTU" STALOWA MALOWANA PROSZKOWO W KOLORZE CIEMNOSZARYM (RAL 7039)
- BLZ-2 - BARIERA "ROWU DAMENTOWEGO" STALOWA MALOWANA PROSZKOWO W KOLORZE CIEMNOSZARYM (RAL 7039) WYPEŁNIENIE ZE SZKŁA TRANSPARENTNEGO BEZPIECZNEGO LAMINOWANEGO
- D/1 - CZAPA KAMENNA - BAZALT W KOLORZE SZAROPOLATYMY (FAKTURA PRAŻKOWANA) ZABEZPIECZONA PREPARATAMI HYDROFOBIZACYJNYMI

UWAGA
* POZIOM +0.00 = 255.05 m n.p.m.
* PRZEBIEG ŚCIANY YOD STRONY ZASYPIU* POKAZANO ZGODNIE Z DOKUMENTACJĄ ARCHIWALNĄ Z ZASOBÓW CENTRALNEGO ARCHIWUM WOJSKOWEGO

FIRMA	 CZEGERO Sp. z o.o. PLAC GEN. WŁ. SIKORSKIEGO 2, 31-115 KRAKÓW tel.: 12 429 29 24 e-mail: czegero@wp.pl
INWESTOR	Gmina Miejska Kraków Zarząd Budynków Komunalnych w Krakowie ul. Bolesława Czerwińskiego 16, 31-319 Kraków REWITALIZACJA FORTU nr 52 "BOREK" przy ul. Fortecznej 146 w Krakowie
ZADANIE	
OBIEKT	BUDYNEK UŻYTECZNOŚCI PUBLICZNEJ
PROJEKTANT	mgr inż. arch. Leszek Kosiba upr. nr: MPOIA/057/2015; MP-2058
WSPÓŁPRACA AUTORSKA	mgr inż. arch. Piotr Czech
SPRAWDZAJĄCY	mgr inż. arch. Tomasz Miłoś upr. nr: MPOIA/076/2013; MP-2090
FAZA	P.W.
BRANŻA	ARCHITEKTURA
TEMAT RYS.	BUDYNEK KOSZAR SZYJOWYCH ELEWACJA PŁN. - FRONTOWA / OSIE: 1-7
SKALA	1:50
DATA	VIII.2016 r.
RYS. NR	A.2.01a